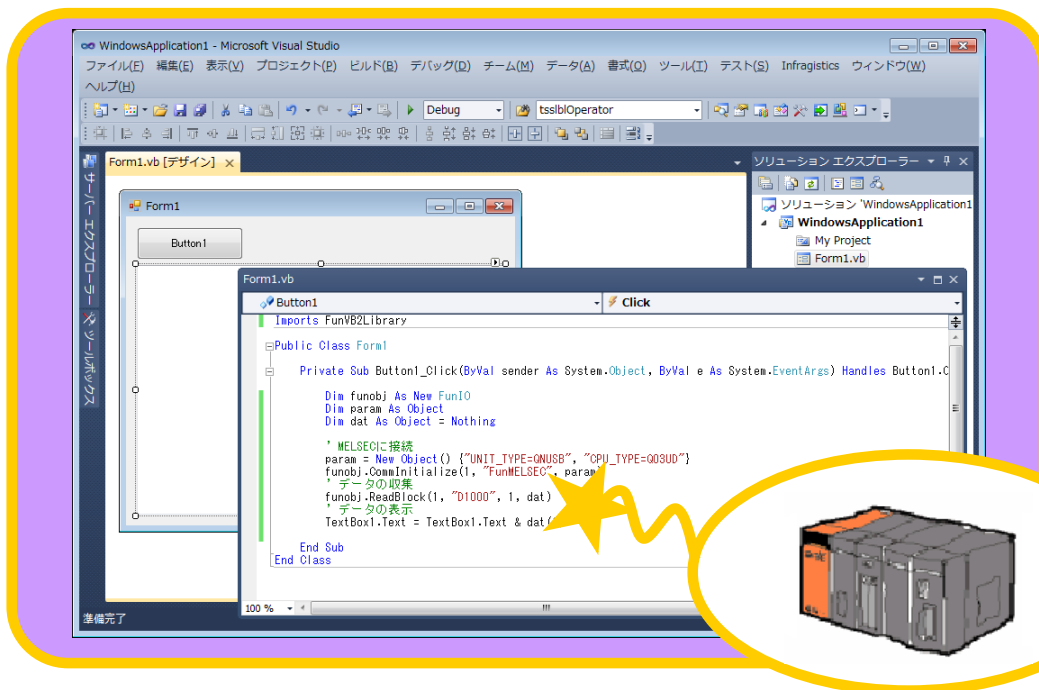


FUN MELSEC

version
1.2

Field Universal Network Driver for MELSEC / Windows 7, 8.1, 10, 11

VBでMELSECに簡単アクセス!!



簡たん

「たった1行」のプログラムで、
必要な情報を素早くGET !!

リレーやレジスタのデータ読み込み・書き込み、
PLC情報の読み込みもたったの1行。
MELSECの持つデバイスに対応できる豊富な関数をご用意しました。

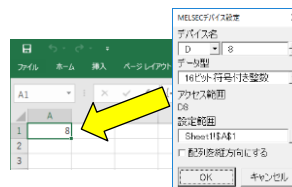


ExcelへMELSECのデータを簡単にGET!! *1 *2

プログラムの知識は一切不要。
ダイアログに必要な情報を入力するだけで、MELSECのデータを読み込むことができるExcelアドインをご用意しました。

- ・ワークシート関数(手動更新用)
- ・Excel Link機能(自動更新用)

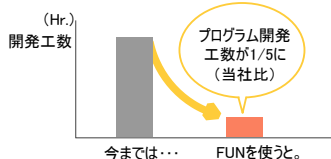
*1: VB/C#版のみ対応
*2: MELSEC Qシリーズ/ iQ-RシリーズのEthernet(UDP/IP)のみサポート



楽ちん

プログラミングの負担を劇的に削減

通信プログラムにかかせない、リトライやタイムアウト処理もFUNにおまかせ。アプリケーション開発の負担や工数を大幅に削減することができます。



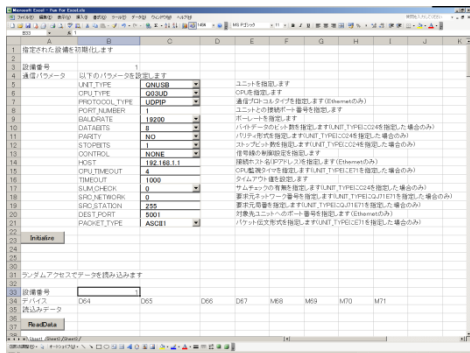
安しん

充実の機種サポート

MELSECシリーズの豊富なCPU機種ラインアップ／通信ユニットに対応し、さらにGX-Simulatorを使用したラダーロジックテスト機能と通信することも可能です。
テスト機材→ターゲット機材の変更やCPUユニットを上位機種にアップグレードした場合などの機種間の違いを、通信初期化のパラメータを変更するだけでFUNが吸収してくれるため、プログラムの修正を最小限に抑えることができます。

活用 応用例のご紹介

開発言語としてExcelのVBAをご利用いただくことができます。MELSECのデバイスデータをシート上のセルに表示させたり、セルに表示されているデータをMELSECに書き込んだりすることができます。データ読み書きの確認をすぐに行える、サンプルプログラムも添付されています。



特長 開発に役立つ機能

- 非同期データアクセス機能 *3
処理時間がかかるようなデータアクセスをバックグラウンドで実行して、イベントでデータを受け取る機能です。効率のよいデータ収集を行うことが可能となります。
- データコピー機能 *3
異なる設備間、あるいは同一設備の異なるデバイス間で、データのコピーを行う機能です。中間バッファを用意せず、簡潔にプログラムを記述することができます。
- 文字列アクセス機能／浮動小数点アクセス機能
従来は、文字列／浮動小数点データを扱う場合、アプリケーション側での面倒な変換処理が必要でしたが、本機能を利用することにより変換処理が不要になり、手軽に文字列／浮動小数点データを扱うことができるようになりました。



*3: VB/C#版のみ対応

型式 セレクション ガイド

ご利用になるアプリケーションの規模に応じて、最適なタイプをお選びください。

製品名	形名	基本仕様	仕様
MELSEC通信ドライバ(VB/C#用)	DSM	-1	1台接続 *4
		-8	8台接続 *4
		-64	64台接続 *4
MELSEC通信ドライバ(C++用)	DSMD		64台接続 *4

*4: ソフトウェア設計上の最大接続台数です。すべての環境で問題なく接続できることを保証するものではありません。

条件 動作環境について

ハードウェア環境

(PC): Windows 7 Professional(SP1) , Windows 8.1 , Windows 10 , Windows 11 が動作するコンピュータ
Ethernet通信インターフェース / シリアル通信 *5 / USBインターフェイス

(MELSEC): iQ-R CPU / QCPU / QnACPU / ACPU, 電源、ベースの各モジュール(正常動作する組み合わせ)およびEthernet通信インタフェースユニット
または計算機リンクユニット *5
Ethernet内蔵CPUは、内蔵Ethernetポートを使用可能

ソフトウェア環境

(OS) *6: Windows 7 Professional(SP1), Windows 8.1 Pro, Windows 10 Pro, Windows 10 Enterprise 2016 LTSC, Windows 11 Pro

(開発環境) *7: Microsoft Visual Basic 2005, Visual C# 2005, Visual C++ 2005 (SP1, Microsoft .NET Framework 2.0),
Visual Basic 2008, Visual C# 2008, Visual C++ 2008 (SP1, Microsoft .NET Framework 3.5),
Visual Basic 2010, Visual C# 2010, Visual C++ 2010 (SP1, Microsoft .NET Framework 3.5),
Visual Basic 2013, Visual C# 2013, Visual C++ 2013 (Update4, Microsoft .NET Framework 4.5.2),
Visual Basic 2015, Visual C# 2015, Visual C++ 2015 (Update3, Microsoft .NET Framework 4.6.2),
Visual Basic 2017, Visual C# 2017, Visual C++ 2017 (Version 15.1, Microsoft .NET Framework 4.7),
Visual Basic 2019, Visual C# 2019, Visual C++ 2019 (Version 16.6.3, Microsoft .NET Framework 4.8),
Visual Basic 2022, Visual C# 2022, Visual C++ 2022 (Version 17.6.5, Microsoft .NET Framework 4.8)

(VBA): Excel 2007 (SP3), Excel 2010 (SP1), Excel 2013 (SP1), Excel 2016, Excel 2019, Excel 2021

※Windows 11は「日本語版」に対応します。Windows 7, 8.1, 10は「日本語版, 32/64ビット版」に対応します。
ただし、64ビットOS上でも32ビットアプリケーションとして動作します。64ビットアプリケーションから本製品を使用することはできません。
Excelは全て「日本語版, 32ビット版」にのみ対応します。64ビット版Excelから本製品を使用することはできません。
その他のOS・開発環境につきましては、お問い合わせ下さい。

- *5: iQ-R CPU / QCPUを使用する場合、計算機リンクユニットには未対応となります。
- *6: アップデート対応状況につきましては、弊社までお問い合わせください。
- *7: RCW(runtime-callable wrapper)を介して使用可能

本文中に使用されている会社名、団体名、商品名、サービス名およびロゴ等は各社または各団体の登録商標または商標です。

記載内容は、改良のためお断りなく変更することがありますので、ご了承ください。このカタログの記載内容は、2023年10月現在のものです。

製品の最新情報は

... > https://www.tokyo-densan.co.jp/?page_id=1843

お問い合わせは

... > fun@tokyo-densan.co.jp

安全に関するご注意

- 正しく安全にお使いいただくため、ご使用の前には必ず取扱説明書をお読み下さい。